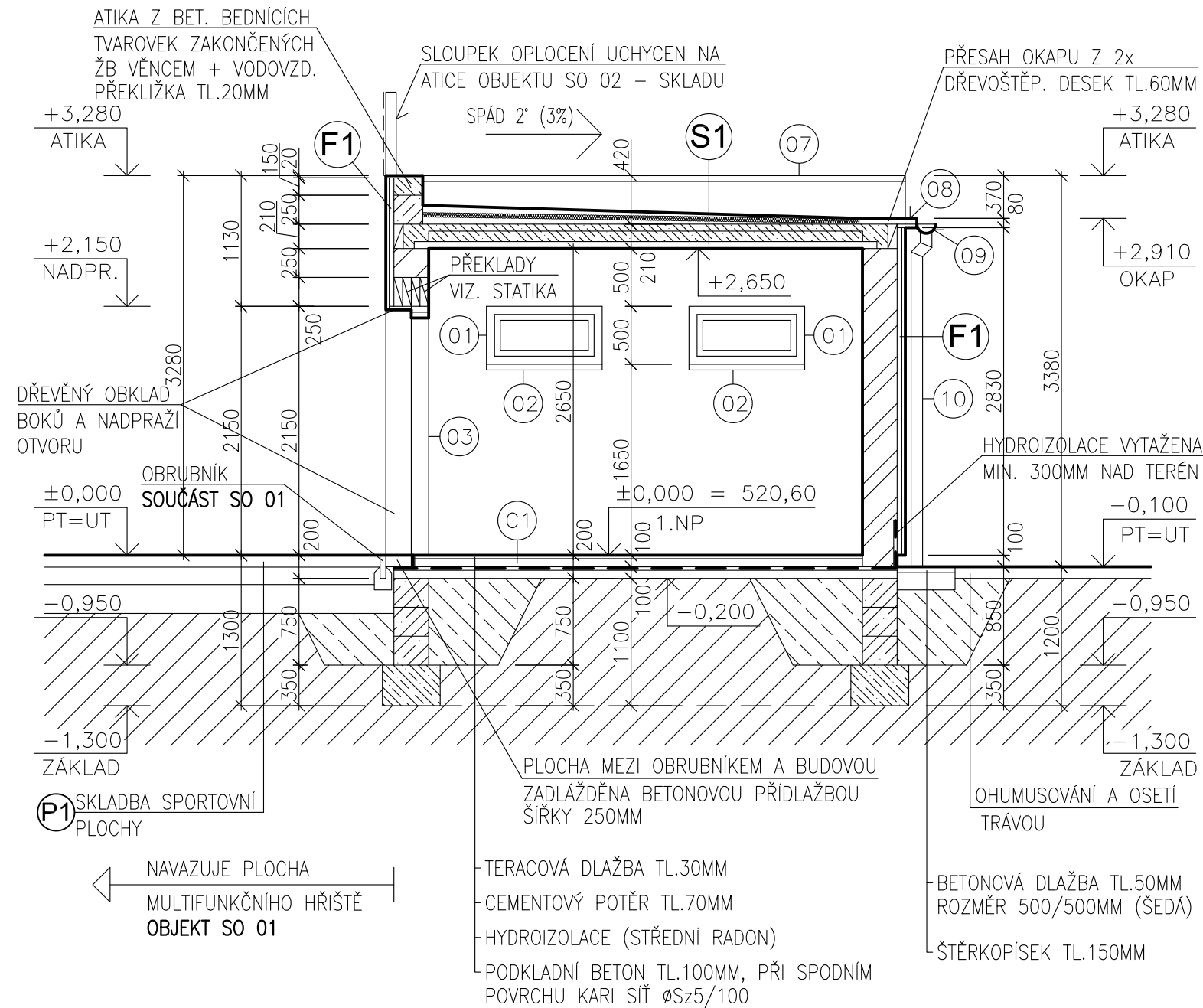


# OBJEKT SO 02

## ŘEZ A-A



## SKLADBA STŘECHY

- S1** PULTOVÁ STŘECHA – FÓLIOVÁ, MECHANICKY KOTVENÁ
- STŘEŠNÍ FÓLIOVÁ KRYTINA NA BÁZI MĚKČENÉHO PVC TL.1,2MM, MECHANICKY KOTVENÁ DO STROPU BAREVNÉ PROVEDENÍ SVĚTLE ŠEDÉ
  - SEPARAČNÍ VRSTVA – GEOTEXTÍLIE 300 g/m2
  - SPÁDOVÁ VRSTVA – PĚNOVÝ POLYSTYREN TL.50–160MM, PEVNOST 100 kPa, DEKLAROVANÝ SOUČINITEL PROSTUPU TEPLA 0,037 W/m2.K
  - PAROTĚSNÁ VRSTVA – ASFALTOVÝ MODIFIKOVANÝ PÁS NATAVENÝ NA PODKLAD
  - PENETRACE – PENETRAČNÍ NÁTĚR NA BETON
  - STROPNÍ KONSTRUKCE – SKLÁDANÝ STROP TL.210MM, NOSNÍKY A KER. VLOŽKY, PŘEBETONOVÁNY BETONEM TL.60MM NAD STROPNÍMI VLOŽKAMI

## LEGENDA HMOT

- NOVÉ OBVODOVÉ ZDIVO TL.300MM, Z KERAMICKÝCH BROUŠENÝCH TVÁRNIC, 247x300x249 MM, P8, ZDĚNO NA MALTU PRO TENKÉ SPÁRY, SOUČINITEL PROSTUPU TEPLA ZDIVA BEZ OMÍTEK  $u=0,55$  W/m2.K, VÁŽENÁ LABORATORNÍ NEPRŮZVUČNOST  $R_w = 48$  dB
- ZDIVO Z BETONOVÝCH BEDNÍČÍCH TVAROVEK VYPLNĚNÝCH BETONEM C 20/25 DOPLNĚNO SVISLOU VÝZTUŽÍ 1x ØR12 po 500MM (PROPOJENÍ OBOU ČÁSTÍ, VLEPENO DO OSY STĚNY, HL. VRTU MIN. 200MM) a VODOROVNOU 2x ØR10 V KAŽDÉ SPÁŘE, PŘESAHY MIN. 60Ø (600MM)
- KONSTRUKCE Z PROSTÉHO BETONU C20/25
- ZÁSYP VYTĚŽENOU ZEMINOU
- PŮVODNÍ ZEMINA

## OBKLAD FASÁDY


- F1** DŘEVĚNÝ OBKLAD FASÁDY – SKLADBA OD EXTERIÉRU
- DŘEVĚNÝ PROFIL SE ZKOSENÝMI STRANAMI – 68/28 MM ZE SIBÍRSKÉHO MODŘÍNU, KLADENY VODOROVNĚ, S MEZERAMI SVISLE PODKLADOVÉ DŘEVĚNÉ HRANOLY 70/40 MM ZE SIBÍRSKÉHO MODŘÍNU POVRCHOVÁ ÚPRAVA OLEJOVÝM NÁTĚREM, BEZBARVÝM, 2x NÁTĚR KOLEM OTVORŮ OLEMOVÁNÍ Z BOKŮ A NADPRAŽÍ PRKNY ZE STEJNÉHO MATERIÁLU
  - PODKLAD ZDĚNÁ STĚNA OMÍTNUTÁ – TL. 300 MM, Z EXTERIÉRU ZAKONČENÁ ŠTUKOVOU FINÁLNÍ OMÍTKOU OPATŘENOU FINÁLNÍM NÁTĚREM

## POZNÁMKA

- VÝŠKOVÉ KOTY JSOU VZTAŽENY K  $\pm 0,000$
- POKUD DOJDE PŘI PROVÁDĚNÍ K NEJASNOSTEM, ČI NEPŘEDVÍDATELNÝM OKOLNOSTEM JE NUTNÉ PŘIZVAT PROJEKTANTA K UPŘESNĚNÍ POSTUPU PRACÍ
- STAVEBNÍ ÚPRAVY PROVÁDĚT A KOORDINOVAT DLE ROZVODŮ JEDNOTLIVÝCH PROFESÍ S UPŘESNĚNÍM PŘI REALIZACI A S OHLEDEM NA DALŠÍ ETAPY
- POZNÁMKY PLATÍ PRO VŠECHNY VÝKRESY

## OBJEKT SO 02

BUDOVA SKLADU – PODLAHA –  $\pm 0,000 = 520,65$

AUTORIZOVANÝ PROJEKTANT STAVEBNÍ ČÁSTI: Ing. David Urbánek                      duprojekt@seznam.cz                      ČKAIT – 1400480			 ŽIVOT památkám o.p.s. ZPRACOVATEL PROJEKTOVÉ DOKUMENTACE: Život památkám o.p.s.      www.zivotpamatkam.cz Široká 376, kancelář: Za Hospodou 406 588 32 Brtnice IČ: 020 44 200, DIČ: CZ02044200	
VEDOUCÍ PROJEKTANT STAVEBNÍ ČÁSTI: Ing. Luboš Štěpán                      lubos.stepan@zivotpamatkam.cz				
VYPRACOVAL: Ing. Luboš Štěpán                      lubos.stepan@zivotpamatkam.cz			DATUM:	08/2021
INVESTOR: Kraj Vysočina, Žižkova 1882/57, 587 33 Jihlava			STUPEŇ PD:	DPS
			FORMÁT:	2A4
AKCE (STAVBA): Gymnázium Jihlava – Revitalizace dvorního traktu Jana Masaryka 1560/1, 586 01 Jihlava			Č. ZAKÁZKY:	20 – 21 – DPS
			ČÍSLO VÝKRESU: D.1.1. 114	PARÉ Č.
NÁZEV VÝKRESU: OBJEKT SO 02 – BUDOVA SKLADU – ŘEZ A–A			MĚŘÍTKO: 1:50	